



Cours URSI-1-07 - Assurance Qualité, Processus et Procédures



Exercices pédagogiques

Pour appréhender *pendant ce septième exposé*, les concepts de ce module de cours, les étudiants sont invités à effectuer la démarche suivante :

Pour cette étape, il s'agit de traiter les questions de Processus et de procédures

Reprenant ce qui a été fait dans le meta-modèle, il s'agit d'adopter quelques conventions, qui sans limiter la capacité d'expression, permettront l'exploitation de l'ontologie par quelques outils de publications par transformation de modèles.

Les processus sont considérés comme éléments d'une chaîne de valeur ; ce sont soit des processus opérationnels : « **Operational_Process_Class** » soit des processus support: « **Support_Process_Class** »

Ils sont composites, ce qui s'exprimera par des liens :

« **is_composed_of_the_support_process** »

« **is_composed_of_the_operational_process** »

dont les inverses sont « **compose_the_process** » et « **support_the_process** »

Ils s'enchaînent les un les autres, ce qui s'exprimera par des liens

« **follow_process** » inverse de « **forego_process** »

Ils reçoivent et émettent des objets métier : ce qui s'exprimera respectivement par des liens :

« **recieve_Process_Object** »

« **send_Process_Object** »

Ils réalisent des objectifs stratégiques, ce qui s'exprimera par des liens

« **realize** »

Ils impliquent l'application de procédures, ce qui s'exprimera par des liens :

« **apply_the_procedure** »

Ils sont pris en charge par des unités de l'entreprise, ce qui s'exprimera par des liens :

« **is_the_duty_of** »

Ils mettent en oeuvre des applications informatiques, ce qui s'exprimera par des liens :

« **use_application** »

Ils mettent en oeuvre des progiciels génériques, ce qui s'exprimera par des liens :

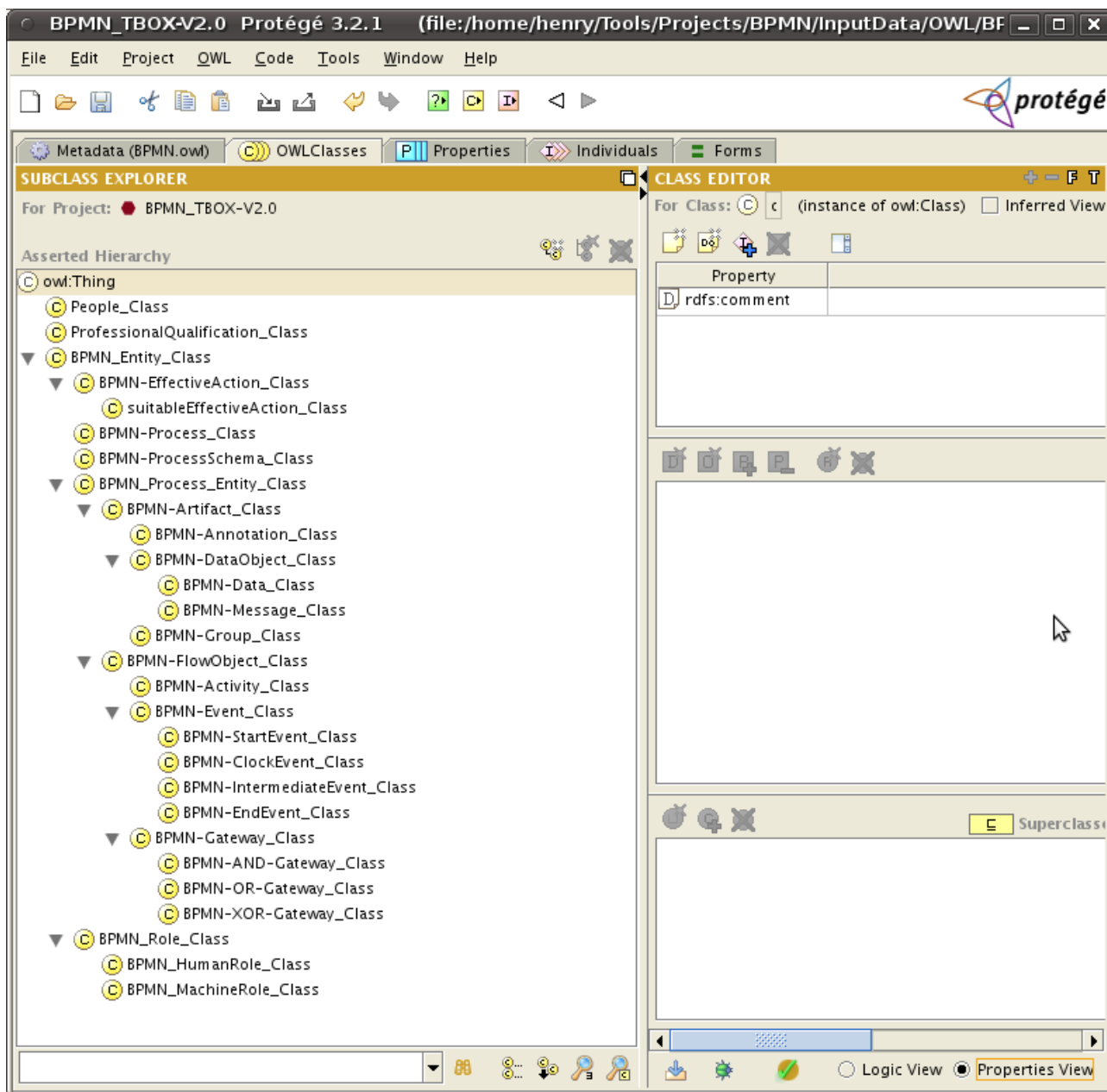
« **uses** »

Un tutoriel de description d'un processus, à l'usage de ce méta-modèle est accessible à partir de l'adresse :

http://democritique.org/IT/Cours/TD_URSI/Tutoriel-Processus.pdf



Pour ce qui est des procédures, le choix est ici de reprendre les concepts utilisés par la notation BPMN (Business Process Modeling Notation).



Le méta-modèle correspondant est établi comme suit :

pour les intégrer à un méta-modèle, (sans avoir à resaisir ces catégories et leurs relations mutuelles, il est possible de télécharger l'ontologie : BPMN_TBOX.owl à l'adresse

http://democritique.org/Downloads/BPMN_TBOX.owl

et de sélectionner et copier de cette ressource les catégories et propriétés pour les concaténer au méta-modèle en cours de construction.

Un tutoriel de description d'une procédure, à l'usage de ce méta-modèle est accessible à partir de l'adresse :

http://democritique.org/IT/Cours/TD_URSI/Tutoriel-Procédure.pdf



Une fois enregistrées ces informations, chaque étudiant est invité à envoyer par mail, pour correction et notation de contrôle continu, cette version de leur travail, à l'adresse :

<mailto:h.c.boccongibod@gmail.com>



Attention : chaque pièce jointe d'un envoi doit être nommée de façon à être identifiée à sa réception, et pour cela être préfixée du nom ou des initiales de l'expéditeur.

La version doit être indiquée dans le message, mais non insérée dans le nom de la ressource. Elle peut éventuellement être indiquée dans l'ontologie elle-même. (Annotation « versionInfo »)